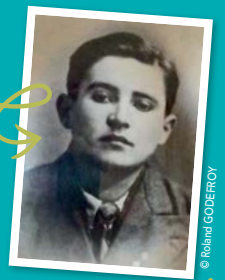


# LE SAVIEZ-VOUS ?

## Jean-Marie Cessou

Jean-Marie CESSOU, résistant pendant la guerre 39-45, est né le 8 février 1925 à Rosnoën, dans le Finistère. Employé au dépôt d'Achères dans les Yvelines, il rejoint la résistance en 1943 sous le nom de Marcel POULLAIN.



© Roland GODEFROY

Le 6 avril 1943, Jean-Marie CESSOU se retrouve encerclé par la police militaire allemande, les Feldgendarmes, alors qu'il se cachait avec d'autres résistants dans le château de Sainte-Pience. Réussissant à s'enfuir, il se réfugie à La Lande d'Airou.

Le 29 juin, Jean-Marie CESSOU et deux camarades sont reconnus et arrêtés sur la Place Littré à Avranches par les mêmes gendarmes qui ont tenté de les capturer à Sainte-Pience. Jean-Marie CESSOU est alors transporté dans un camion qui les dépose au château de Granville après le débarquement. Il sera exécuté ce même jour à l'âge de 19 ans. Son corps n'a jamais été retrouvé.

Une stèle en sa mémoire a été érigée dans le cimetière de la Rochelle-Normande.



## Un résistant plus connu : Maurice Marland

Chef de la résistance à Granville pendant la Seconde Guerre mondiale, Maurice MARLAND a été arrêté le 22 juillet 1944 puis amené au presbytère de La Rochelle Normande où se trouvait la Kommandantur. Exécuté le lendemain en lisière de la forêt de La Lucerne, une stèle marque aujourd'hui le lieu de son assassinat. Le lycée hôtelier de Granville porte son nom.



## LA CHARTE DU RANDONNEUR

- Respectons les propriétés privées.
- Récupérons nos déchets.
- Ne faisons pas de feu et ne fumons pas dans les bois ou à proximité des lisières et des broussailles.
- Tenons nos chiens en laisse.
- Respectons la faune et la flore.



## CONTACTS

Mairie de La Rochelle-Normande  
 3 Le Bourg La Croix, La Rochelle-Normande  
 50530 Sartilly-Baie-Bocage  
 02 33 48 91 92  
 jp.fauvel@sartillybaiebocage.fr  
 Permanence le vendredi de 17h à 18h30



Toutes nos infos relatives à la commune sur [f @sartillybaiebocage](#)

Nos fiches circuits téléchargeables sur [sartilly-baie-bocage.fr](#)



## LA ROCHELLE-NORMANDE



# La Boucle de Jean-Marie Cessou



6



Place de la mairie Difficulté ●●○

7 km Variante 1h45 +10 m

Conception /impression izat'is.com Crédits photos : Commune de Sartilly-Baie-Bocage



La Croix du Bourg

**Le saviez-vous ?**  
 Les clous de balisage des chemins de Saint-Michel représentent la silhouette du Mont-Saint-Michel, la coquille et le bourdon, emblèmes du pèlerin.



**LA ROCHELLE-NORMANDE**

**Astuce...**  
 Écoutez votre balade en suivant le tracé en pointillé —●—

**Sur votre parcours...**  
 La Métairie, lieu de naissance de Saint Auguste Chapdelaine. La paroisse englobant Sartilly-Baie-Bocage porte le nom de ce prêtre-missionnaire catholique né à La Rochelle-Normande, le 6 janvier 1814, dans la ferme parentale de « La Métairie ». Mort exécuté en Chine, dans la province du Kouang-si (Guangxi), le 29 février 1856, il a été béatifié en 1900 et canonisé le 1<sup>er</sup> octobre 2000 par le pape Jean-Paul II.



La Croix de la Toutinière

- Départ
- Parking
- Toilettes publics
- Pique-nique
- Passerelle
- Croix, calvaire
- Passage dangereux
- Église, chapelle

- Variante
- Chemin de fer

